



**Universitäres  
Krebszentrum**  
Comprehensive  
Cancer Center  
Zürich

# Informationen für Patientinnen und Patienten mit Tumorerkrankungen

CCCZ – Ein gemeinsames Exzellenzzentrum von



**USZ** Universitäts  
Spital Zürich



Das Spital der  
Eleonorenstiftung

**Balgrist**

Universitätsklinik

## Impressum

Das Universitäre Krebszentrum, Comprehensive Cancer Center Zürich (CCCZ) ist ein gemeinsames Exzellenzzentrum der Universität Zürich (UZH), des Universitätsspitals Zürich (USZ), der Universitätsklinik Balgrist und des Universitäts-Kinderspitals Zürich (KISPI). Die in dieser Broschüre erwähnten medizinischen Leistungen werden durch die beteiligten Spitäler und Kliniken erbracht.

## Herausgeber

Universitäres Krebszentrum, Comprehensive Cancer Center Zürich (CCCZ)  
[krebszentrum-zurich.ch/de](http://krebszentrum-zurich.ch/de)



## Redaktion

Markus G. Manz, Prof. Dr. med.  
Andreas Wicki, Prof. Dr. med. Dr. phil.  
Matthias Guckenberger, Prof. Dr. med.  
Maja Zenz, PhD

## Auflage

3500 Expl.

## Stand

Mai 2026

# Inhalt

<b>Unser Angebot für Patientinnen und Patienten</b>	<b>5</b>
<b>Unsere Grundsätze</b>	<b>6</b>
<b>CCCZ Organzentren</b>	<b>9</b>
<b>Durchgängiger Patientenpfad</b>	<b>10</b>
<b>Krebs individuell und zielgerichtet behandeln</b>	<b>12</b>
<b>Teilnahme an klinischen Studien</b>	<b>17</b>
<b>Unser Angebot für eine Zweitmeinung</b>	<b>18</b>
<b>Pflegesprechstunden und begleitende Beratungs- und Behandlungsangebote</b>	<b>21</b>
Pflegesprechstunden	23
Komplementärmedizin	26
Psychoonkologie	27
Altersmedizinische Beratung	28
Patientenverfügung und Advance Care Planing	29
Palliative Care	30
Genetische Beratung	31
Bewegung und Sport bei Krebs	32
Netzwerk Cancer Move Continuum Schweiz (CMCS)	33
Ergotherapie in der Onkologie	34
Raucherberatung	36
Sozialberatung	37
Seelsorge	38
Look Good Feel Better	39
<b>Nachsorge: Wie geht es weiter nach der Behandlung?</b>	<b>40</b>
<b>Veranstaltungen für Patientinnen und Patienten</b>	<b>42</b>
<b>Patient Engagement</b>	<b>45</b>
<b>Gesund bleiben – Durch Lebensstil, Krebsvorsorge und Früherkennung</b>	<b>46</b>
<b>Innovative Krebsforschung</b>	<b>48</b>
<b>Krebsforschung und -medizin am CCCZ unterstützen</b>	<b>51</b>

## Unser Angebot für Patientinnen und Patienten

Das Leben mit einer Krebserkrankung stellt Patientinnen und Patienten sowie Angehörige vor grosse und vielfältige Herausforderungen. Deshalb möchten wir Sie umfassend in allen Belangen unterstützen.

Am Universitären Krebszentrum, Comprehensive Cancer Center Zürich (CCCZ) bündeln wir das Wissen von allen unseren Expertinnen und Experten in der Krebsmedizin und -forschung. Wir stellen präzise Diagnosen und beraten stets individuell und umfassend. Dank intensiver Forschung können wir neue und innovative Krebstherapien anwenden. Unsere supportiven Beratungs- und Behandlungsdienste bieten eine physische, psychosoziale und seelische Unterstützung.

All dies ermöglicht eine ganzheitliche medizinische Betreuung, die auf die individuellen Bedürfnisse von an Krebs erkrankten Menschen zugeschnitten ist.



**Andreas Wicki**  
**Prof. Dr. med. Dr. phil.**  
Direktor Klinisches Programm  
CCCZ



**Markus G. Manz**  
**Prof. Dr. med.**  
Vorsitzender  
CCCZ

## Unsere Grundsätze

Das CCCZ ist das onkologische Exzellenzzentrum der Universität Zürich, des Universitätsspitals Zürich, des Universitätsklinikums Balgrist und des Universitäts-Kinderspitals Zürich. Es vereint exzellente Krebsmedizin, innovative Forschung und interdisziplinäre Bildung, um die Versorgung von Menschen mit Krebs kontinuierlich zu verbessern.

- Wir bieten Krebspatientinnen und -patienten eine ganzheitliche und fachübergreifende Medizin auf höchstem Niveau.
- Wir erforschen und entwickeln innovative Diagnostik- und Therapiekonzepte.
- Wir informieren Krebsbetroffene und die Öffentlichkeit objektiv und transparent über Behandlungsoptionen und aktuelle Forschungsansätze.
- Wir fördern die nächste Generation talentierter Wissenschaftlerinnen, Wissenschaftler, Ärztinnen, Ärzte und onkologisch tätiger Fachpersonen in ihrer professionellen Entwicklung.

## CCCZ: Medizinische Versorgung auf höchstem Niveau

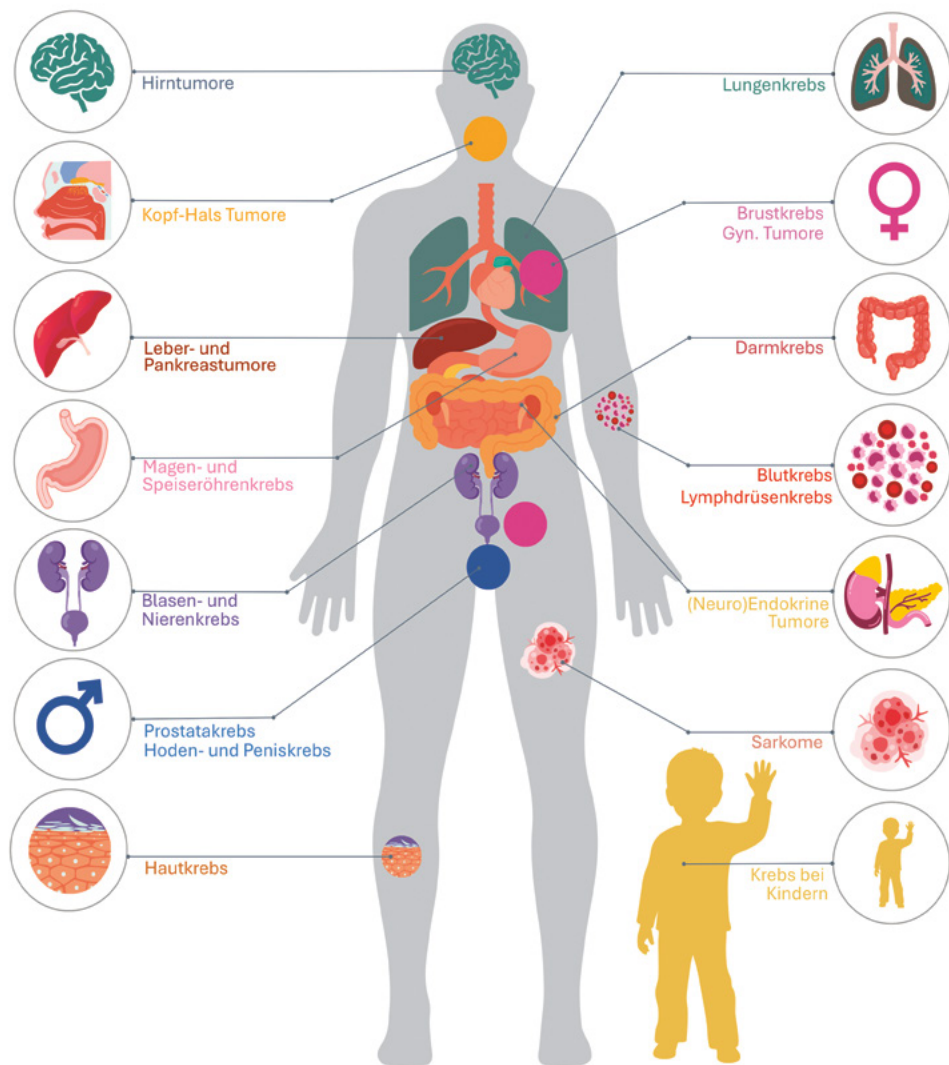
Wir bieten zukunftsgerichtete, fachübergreifende diagnostische und therapeutische Konzepte nach höchsten medizinischen Standards. Die aktuellen Forschungsergebnisse beziehen wir stets mit ein. Durch zahlreiche klinische Studien, die wir am CCCZ entwickeln und durchführen, können wir unseren Patientinnen und Patienten neue Therapien anbieten.

## CCCZ: Innovative Krebsforschung

Unser Ziel ist es, die Versorgung von Krebspatientinnen und Krebspatienten zu verbessern. Dazu entwickeln wir neue Technologien und übertragen Erkenntnisse aus der Grundlagenforschung in die klinische Anwendung. Unser Forschungsschwerpunkt ist die Präzisionsonkologie. So ermöglichen wir unseren Patientinnen und Patienten einen Zugang zu personalisierten Behandlungskonzepten.

## CCCZ: Exzellente Bildung und Wissensvermittlung

Wir teilen unser Wissen und Können im Bereich Krebsmedizin und Krebsforschung mit der nächsten Generation talentierter Wissenschaftlerinnen, Wissenschaftler, Ärztinnen, Ärzte und onkologisch tätigen Fachpersonen. Zusammen lernen wir kontinuierlich, wie wir die Betreuung unserer Patientinnen und Patienten verbessern können. Wir informieren Patientinnen, Patienten sowie Betroffene transparent und engagieren uns in der Gesellschaft rund um das Thema Krebs.



## CCCZ Organzentren – Ganzheitliche Krebsmedizin spezialisiert auf jede Krebsart, individuell für jeden Menschen

In unseren verschiedenen Organzentren schliessen sich zahlreiche Kliniken und Fachbereiche zusammen. So bündeln wir das Wissen von allen Expertinnen und Experten für die verschiedenen Tumorarten und Krebserkrankungen.

Für die Abklärung, Beratung und Behandlung steht Ihnen am CCCZ ein grosses Team aus Fachärztinnen, Fachärzten und onkologische tätigen Fachpersonen zur Verfügung. Interdisziplinär besprechen sie gemeinsam in unseren wöchentlich stattfindenden Tumorboards die Diagnosen und Therapieempfehlungen für unsere Patientinnen und Patienten. Dies ermöglicht eine umfassende medizinische Betreuung, die einerseits die wirksamste Therapie gemäss den neusten wissenschaftlichen Erkenntnissen anbietet, und andererseits auf individuelle Bedürfnisse von an Krebs erkrankten Menschen eingeht.

Das Behandlungsangebot bietet moderne bildgebende und molekulare Diagnostik, Chirurgie, Strahlentherapie sowie zielgerichtete System- und Immuntherapien.

Das CCCZ ist nach den strengen Richtlinien der Deutschen Krebsgesellschaft als europäisches Comprehensive Cancer Center zertifiziert.



**Medizinische Anfragen** können direkt an unsere Fachpersonen in den Organzentren gerichtet werden:  
[www.usz.ch/cccz-organzentren](http://www.usz.ch/cccz-organzentren)

## Durchgängiger Patientenpfad

Am CCCZ stehen unsere Patientinnen und Patienten sowie ihre Bedürfnisse im Mittelpunkt. Mit dem durchgängigen Patientenpfad verbinden wir medizinische Spitzenversorgung mit persönlicher Betreuung, sodass sich Krebsbetroffene gut begleitet, sicher und verstanden fühlen.

Viele Behandlungen erfolgen über mehrere Fachbereiche und Kliniken hinweg. Unsere Pflegeexpertinnen begleiten Patientinnen und Patienten als feste Ansprechpartnerinnen während des gesamten Behandlungswegs – von der Diagnose bis zur Nachsorge. Sie beantworten Fragen, unterstützen Patientinnen, Patienten und Angehörige und sorgen für eine koordinierte, reibungslose Abläufe.

Wir wollen eine Versorgung bieten, die moderne Spitzenmedizin, aktuelle Forschung und persönliche Betreuung optimal verbindet – stets zugeschnitten auf die individuellen Bedürfnisse unserer Patientinnen und Patienten.



Wir unterstützen die Patientinnen und Patienten, wenn :

- sie eine persönliche und kontinuierliche Begleitung während ihrer Behandlung wünschen
- Fragen oder Unsicherheiten rund um die Erkrankung oder Therapie bestehen
- sie wissen möchten, wie sie selbst zu ihrem Wohlbefinden und zum Gelingen der Behandlung beitragen können
- Unterstützung im Umgang mit Beschwerden oder Nebenwirkungen im Alltag benötigt werden
- sie Hilfe dabei brauchen, den Überblick über Termine, Abläufe und Behandlungen zu behalten
- passende Beratungs- und Unterstützungsangebote gefunden werden sollen oder zusätzliche Hilfe durch Fachpersonen wie Psychoonkologie, Sozialdienst, Ernährungsberatung oder Selbsthilfeangebote benötigt werden

Das CCCZ bietet ein modernes Betreuungskonzept mit klar definierten Patientenpfaden für Menschen mit Tumorerkrankungen an. Bereits etabliert sind Patientenpfade für Lungen-, Brust- und gynäkologische Tumoren. Weitere Pfade, unter anderem für Prostata- sowie Kopf-Hals-Tumoren, werden entwickelt und kontinuierlich erweitert. Zusätzliche onkologische Behandlungspfade werden schrittweise ergänzt.



Mehr Informationen finden sich unter:

[lungentumor.usz.ch](http://lungentumor.usz.ch)

## Krebs individuell und zielgerichtet behandeln

Wir stellen präzise Diagnosen und beraten stets individuell und umfassend. Durch unsere Forschung können wir neue und innovative Krebstherapien anwenden. Unsere Mission: Eine ganzheitliche medizinische Betreuung, die auf die persönlichen Bedürfnisse von an Krebs erkrankten Menschen zugeschnitten ist.

### Gründliche Diagnose

Zu Beginn jeder Behandlung steht eine präzise Diagnose. Unsere Spezialistinnen und Spezialisten nutzen moderne Diagnoseverfahren, um die Art und das Ausmass der Erkrankung zu bestimmen. Je besser wir Ihre Erkrankung verstehen, desto gezielter können wir die nächsten Schritte planen.

### Bildgebung – Krebs präzise erkennen und gezielt behandeln

Moderne Bildgebung macht Krebs präzise sichtbar – ab der Diagnose und in jeder weiteren Phase der Behandlung. Mit Verfahren wie der Computertomographie, Magnetresonanztomographie, Röntgen und Ultraschall erkennen wir Tumoren frühzeitig, bestimmen ihre genaue Lage und beurteilen ihre Ausbreitung. Die Bildgebung unterstützt uns zudem dabei, Eingriffe exakt zu planen und minimalinvasiv durchzuführen, z. B. zur Gewinnung feingeweblicher Proben, um das Tumorgewebe genau charakterisieren zu können. Während der Therapie zeigen die Bilder, wie gut die Behandlung wirkt und ob allenfalls Anpassungen nötig sind. So schaffen wir die Grundlage für eine individuelle, sichere und wirksame Krebsbehandlung.



[www.usz.ch/dir-angebot](http://www.usz.ch/dir-angebot)

### Molekulardiagnostik – Krebs im Detail untersuchen

Krebs ist nicht bei allen Menschen gleich. Ferner ist das Tumorumfeld in jedem Patienten etwas unterschiedlich. Deshalb sprechen Patientinnen und Patienten unterschiedlich auf Behandlungen an. Mit modernsten Biotechnologien können wir Tumoren sehr genau untersuchen – bis auf die Ebene einzelner Zellen. Dieses Wissen hilft uns, Therapien gezielt auf jede Patientin und jeden Patienten abzustimmen sowie neue Behandlungsmöglichkeiten zu entwickeln und die Früherkennung weiter zu verbessern. Am CCCZ erhalten Patientinnen und Patienten unter anderem ein umfassendes genetisches Tumorprofil. So verstehen wir besser, wie Krebs funktioniert und welche Therapien am besten wirken können.



[www.usz.ch/molekulares-tumorprofiling](http://www.usz.ch/molekulares-tumorprofiling)



[www.usz.ch/molekulare-diagnostik](http://www.usz.ch/molekulare-diagnostik)

### Tumorchirurgie

Wir bieten moderne Tumorchirurgie mit schonenden, minimalinvasiven Verfahren ("Schlüssellochtechnik") sowie – wenn notwendig – offene Operationen an. Ziel ist es, den Tumor vollständig zu entfernen und gesundes Gewebe bestmöglich zu schonen. Die Wahl der Methode erfolgt individuell. Bei ausgewählten Eingriffen setzen wir auch robotergestützte Technologien für besonders präzises Operieren ein.

## Strahlentherapie

Wir bieten modernste Strahlentherapie auf höchstem technischem Niveau – präzise, individuell und möglichst schonend. Durch den Einsatz bildgestützter Verfahren wie CT- oder MR-basierter Echtzeitbildgebung kann die genaue Position des Tumors vor und während jeder Behandlungssitzung millimetergenau bestimmt werden. Dadurch lässt sich die Strahlung gezielt auf das Tumorgewebe ausrichten, während umliegendes gesundes Gewebe bestmöglich geschützt wird.



[www.usz.ch/krankheit/radiotherapie](http://www.usz.ch/krankheit/radiotherapie)

## Immuntherapie

Die Immuntherapie hilft dem körpereigenen Abwehrsystem, Krebszellen besser zu erkennen und gezielt zu bekämpfen. Im Gegensatz zu vielen anderen Behandlungen wirkt sie gezielter auf Tumorzellen und schont gesundes Gewebe weitgehend. Je nach Situation können verschiedene Formen der Immuntherapie eingesetzt und mit anderen Therapien kombiniert werden, um die Behandlung optimal auf Patientinnen und Patienten abzustimmen.



[www.usz.ch/immuntherapie-ccc](http://www.usz.ch/immuntherapie-ccc)

## Zielgerichtete Therapien

Zielgerichtete Therapien wirken gezielt auf bestimmte Eigenschaften von Krebszellen. Im Gegensatz zur Chemotherapie greifen sie den Tumor möglichst präzise an und schonen gesundes Gewebe weitgehend. Dafür wird vor der Behandlung untersucht, welche Besonderheiten der Tumor aufweist. Je nach Situation kommen unterschiedliche Medikamente zum Einsatz, die das Wachstum der Krebszellen blockieren, sie direkt angreifen oder Wirkstoffe gezielt zur Tumorzelle bringen.



[www.usz.ch/allgemeine-onkologie](http://www.usz.ch/allgemeine-onkologie)

## Krebs – Überblick und weiterführende Informationen



[www.usz.ch/krankheit/krebs](http://www.usz.ch/krankheit/krebs)



## Teilnahme an klinischen Studien

In klinischen Studien werden neue Therapieansätze auf ihre Sicherheit, Verträglichkeit und Wirksamkeit geprüft. Sie sind die Grundlage für die Entwicklung innovativer Medikamente und Behandlungsmethoden und tragen dazu bei, die Versorgung von Patientinnen und Patienten nachhaltig zu verbessern. Die Medizin von heute basiert auf klinischen Studien – die Fortschritte von morgen werden in ihnen erprobt.

Am CCCZ führen wir zahlreiche klinische Studien zur Behandlung von Krebserkrankungen durch. Als Patientin oder Patient erhalten Sie Zugang zu innovativen Therapieoptionen und profitieren von neuesten wissenschaftlichen Erkenntnissen.

Teilnehmende erhalten neben der regulären Behandlung eine engmaschige medizinische Betreuung, zusätzliche Untersuchungen und eine sorgfältige Überwachung während der gesamten Studiendauer. Auch nach Abschluss der Therapie erfolgt im Rahmen der Studie eine kostenfreie Nachbetreuung.

Wenn Sie Interesse an einer Studienteilnahme haben, informieren wir Sie gerne über aktuelle Studien am CCCZ sowie die Voraussetzungen und Möglichkeiten einer Teilnahme.

Suchen Sie klinische Studien für Kinder oder Erwachsene mit Krebserkrankungen? Mit Hilfe unseres **Studienfinders** finden Sie alle onkologischen Studien der universitären Spitäler Zürich und direkte Ansprechpersonen, die Ihnen gerne weiterhelfen:



[krebzentrum-zurich.ch/de/forschung/klinische-studien](https://krebzentrum-zurich.ch/de/forschung/klinische-studien)



## Unser Angebot für eine Zweitmeinung

Bei einer Krebsdiagnose ist eine medizinische Zweitmeinung eine wichtige Entscheidungshilfe. Das CCCZ unterstützt Sie mit einer Zweitmeinung für die beste Behandlung.

Unsere Beratung bietet Ihnen nicht nur die Meinung eines einzelnen Experten oder einer einzelnen Expertin, sondern beinhaltet nach Bedarf die Empfehlung eines Teams von Fachärztinnen, Fachärzten und onkologischer Fachpersonen zahlreicher Disziplinen. Gemeinsam stimmen sie in unseren wöchentlichen Tumorboards die beste und

fortschrittlichste Therapie ab, die auf die individuellen Bedürfnisse der Betroffenen zugeschnitten ist. Patientinnen und Patienten erhalten somit eine fachlich fundierte Zweitmeinung sowie rasche Antworten auf ihre Fragen.

**Kontaktieren** Sie uns über unser Online-Formular:



[www.usz.ch/cccz-zweitmeinung](http://www.usz.ch/cccz-zweitmeinung)

## Wir sehen den Menschen als Ganzes



## Pflegesprechstunden und begleitende Beratungs- und Behandlungsangebote

Supportive (unterstützende) Beratungs- und Behandlungsdienste bieten unseren Patientinnen und Patienten eine ganzheitliche, das heisst körperliche, psychosoziale und emotionale, Betreuung.

Die Expertenteams unserer Pflegesprechstunden begleiten Patientinnen und Patienten eng während ihrer Zeit an unserem Zentrum und bieten eine professionelle und kontinuierliche Unterstützung und Beratung.

Auf den folgenden Seiten finden Sie Informationen und Kontaktdetails zu unseren Pflegesprechstunden und supportiven Beratungs- und Behandlungsdiensten.

Die für alle Dienste formulierten Leitfragen sollen Ihnen helfen, das für Sie notwendige Unterstützungsangebot zu finden. Die CCCZ Pflegesprechstunden beraten und unterstützen Sie bei der passenden Auswahl.



[www.usz.ch/cccz-supportive-dienste](http://www.usz.ch/cccz-supportive-dienste)



## Pflegesprechstunden

*Wir sind für Sie da, wenn*

- *Sie eine professionelle Begleitung und eine kontinuierliche Ansprechperson auf dem Weg durch unser Zentrum wünschen.*
- *Sie Fragen oder Ängste zum Ablauf Ihrer medikamentösen Tumortherapie haben.*
- *Sie wissen wollen, was Sie selbst zum besseren Gelingen Ihrer medikamentösen Therapie beitragen können.*
- *Sie mit den Nebenwirkungen einer medikamentösen Therapie im Alltag besser zurechtkommen möchten.*
- *Sie Unterstützung benötigen, die für Sie passenden Beratungs- und Behandlungsangebote am CCCZ zu finden.*

## Spezialisierte Pflegesprechstunden

In Ergänzung zur ärztlichen Sprechstunde bieten wir unseren Patientinnen und Patienten spezialisierte Pflegesprechstunden an. Hier sind Raum und Zeit für Austausch und individuelle Beratung im Zusammenhang mit pflegerischen und psychosozialen Themen.

Pflegeschwestern unterstützen Sie beim Selbstmanagement und bei der Alltagsbewältigung im Rahmen Ihrer Erkrankung und Behandlung. Zudem soll ein Gespräch in der Pflegesprechstunde Ihnen helfen, den Überblick über Ihre Termine sowie über die vielfältigen verfügbaren Beratungs- und Behandlungsangebote am CCCZ zu bekommen.

### Pflegesprechstunde Medizinische Onkologie und Hämatologie

Beratung rund um die medikamentöse Therapie bei soliden Tumoren und hämatologischen Krebserkrankungen



**Kontakt**  
+41 43 255 22 14  
pflegesprechstunde.onkologie@usz.ch  
[www.usz.ch/sprechstunde/pflegesprechstunde](http://www.usz.ch/sprechstunde/pflegesprechstunde)

---

### Stomaberatung Sprechstunde

Beratung für Menschen mit künstlichem Darmausgang (Stoma) oder mit Inkontinenzproblemen (Urin und Stuhl)



**Kontakt**  
+41 44 255 91 82  
stomaberatung@usz.ch  
[www.usz.ch/stomaberatung](http://www.usz.ch/stomaberatung)

Beratung für Menschen mit veränderter Harnableitung oder Kontinenzproblemen, Urologie



**Kontakt**  
+41 44 255 54 24  
stomaberatung@usz.ch  
[www.usz.ch/stoma-kontinenzberatung](http://www.usz.ch/stoma-kontinenzberatung)

---

### Pflege- und Fachexpertinnen Skin Cancer

Beratung für Hautkrebspatientinnen und -patienten



**Kontakt**  
+41 43 253 85 44  
pflegesprechstundehautkrebs@usz.ch  
[www.usz.ch/pflege-skin-cancer](http://www.usz.ch/pflege-skin-cancer)

---

# Supportive Beratungs- und Behandlungsdienste

## Komplementärmedizin

*Wir sind für Sie da, wenn*

- *Sie gerne etwas zusätzlich zur Krebstherapie für sich tun möchten.*
- *Sie Informationen und Empfehlungen zur Komplementärmedizin erhalten möchten.*

In unserer Sprechstunde "Komplementäre und Integrative Medizin" bieten wir Patientinnen und Patienten Beratung und entsprechende Behandlungen an. Wir sehen den Menschen als Ganzes.

Unsere SelfCare-Empfehlungen und integrative Therapie stimmen wir mit der Krebsbehandlung am CCCZ ab. Dabei verbinden wir aktuelle wissenschaftliche Erkenntnisse mit der langjährigen Erfahrung in komplementärmedizinischer Behandlung und beziehen die individuelle Situation der Patientinnen und Patienten ein.



### Kontakt

+41 44 255 24 30

inneremedizin@usz.ch

[www.usz.ch/komplementaere-und-integrative-medicin](http://www.usz.ch/komplementaere-und-integrative-medicin)

## Psychoonkologie

*Wir sind für Sie da, wenn*

- *Sie vertrauensvoll über Ihre Gefühle und Gedanken im Zusammenhang mit der Krebsdiagnose und -behandlung sprechen möchten mit einer hierfür geschulten psychologischen oder ärztlichen Person.*

Die Psychoonkologie befasst sich mit der psychiatrisch-psychotherapeutischen Behandlung und Begleitung von Patientinnen und Patienten mit einer Krebserkrankung – sowie von deren Angehörigen. Das Ziel ist die psychische Stabilisierung und Verbesserung der Lebensqualität.

In individuellen Gesprächen bieten wir Unterstützung im Umgang mit Stresssituationen, in der Bewältigung körperlicher Veränderungen und bei der Akzeptanz des Unveränderlichen.



### Kontakt

+41 44 255 97 00

psy.info@usz.ch

[www.usz.ch/sprechstunde/psychoonkologie](http://www.usz.ch/sprechstunde/psychoonkologie)

## Altersmedizinische Beratung

*Wir sind für Sie da, wenn*

- *Sie mindestens 70 Jahre oder älter sind.*
- *Sie das Gefühl haben, im Alltag eingeschränkt zu sein in Ihrer körperlichen Mobilität (zum Beispiel Gangunsicherheit und Sturzangst) oder in Ihrer geistigen Leistungsfähigkeit.*
- *Sie das Bedürfnis nach einer ganzheitlichen, altersmedizinischen Beurteilung und Empfehlungen haben, wie Sie Ihren Lebensstil optimieren können.*

Für ältere Patientinnen und Patienten mit einer Krebserkrankung haben wir umfassende Beratungsangebote. Dabei betrachten wir neben den Organen auch die Themen Ernährung, Bewegung sowie psychologische Faktoren und das soziale Umfeld. Je nach Ausgangslage stehen präventive und sekundärpräventive Massnahmen (Vorsorge und Früherkennung) im Vordergrund. Dabei klären wir auch Risikofaktoren im Vorfeld einer onkologischen Behandlung ab. Ziel ist es, für Sie als Patientin und Patient einen persönlichen Plan mit Empfehlungen und Tipps auszuarbeiten, den Sie einfach im Alltag einbauen und umsetzen können.

### **Kontakt**

Ambulante Patientinnen und Patienten  
+41 43 253 0711  
MOH-Geri@usz.ch

Stationäre Patientinnen und Patienten  
+41 43 253 27 97



Es besteht eine Kooperation mit dem Altersmedizinischen Ambulatorium am Stadtspital Zürich Standort Triemli mit diversen geriatrischen Angeboten: Altersmedizinisches Ambulatorium | Stadtspital Zürich  
[www.stadt-zuerich.ch/stadtspital/de](http://www.stadt-zuerich.ch/stadtspital/de)

## Patientenverfügung und Advance Care Planing

*Wir sind für Sie da, wenn*

- *Sie Ihre persönlichen Wünsche und Präferenzen zu Ihrer Behandlung besprechen möchten, so dass wir Sie auch in möglichen gesundheitlichen Krisensituationen und Notfällen nach Ihrem Willen behandeln können.*
- *Sie sich Unterstützung dabei wünschen, eine medizinisch gut umsetzbare und an Ihren Wünschen orientierte Patientenverfügung zu erstellen – oder Ihre bestehende Patientenverfügung zu aktualisieren.*

Wir bieten Ihnen als Patientin und Patient eine persönliche Beratung an, bei der wir über mögliche zukünftige gesundheitliche Krisen aufgrund Ihrer Erkrankung sprechen: über Ihre Erwartungen an die Behandlung sowie über Ihre persönlichen Wünsche und Grenzen. Diese gemeinsame vorausschauende Behandlungsplanung heisst auf Englisch Advance Care Planing, kurz ACP. Ihre Erwartungen und Ihre Anliegen zu einer möglichen medizinischen Behandlung können Sie bei uns mit einer qualifizierten Beratungsperson besprechen.

### **ACP – Patientenverfügung «plus» und Notfallplanung**

Wenn Sie dies wünschen, unterstützen wir Sie dabei, Ihre Erwartungen in Form einer Patientenverfügung «plus» eindeutig und verständlich zu dokumentieren. Dies umfasst auch Ihre Entscheidungen in Bezug auf medizinische Notfallmassnahmen.



### **Kontakt**

+41 44 255 17 91  
acp@usz.ch

[www.usz.ch/advance-care-planning](http://www.usz.ch/advance-care-planning)

## Palliative Care

*Wir sind für Sie da, wenn*

- *Sie grosses Leiden durch anhaltende Symptome haben.*
- *Sie psychologische, soziale oder spirituelle Anliegen haben.*
- *Sie Unterstützung wünschen bei der Entscheidungsfindung von Tumortherapien in einem fortgeschrittenen Stadium der Krebserkrankung.*
- *Sie den Wunsch haben, die Tumortherapie zu beenden.*
- *Ihre Angehörigen eine grosse Belastung spüren.*
- *Sie Bedarf haben am Ausbau eines Pflegenetzwerks.*
- *Sie vorausschauend planen möchten, auch mit einer Patientenverfügung.*

Wir bieten Patientinnen und Patienten mit einer schwierig zu behandelnden akuten Symptomatik, mit einer instabilen Krankheitssituation oder mit anderen komplexen Problemen spezialisierte palliative Versorgung an. Neben der Betreuung auf unserer Station bieten wir regelmässig eine Sprechstunde Palliative Care für ambulante Patientinnen und Patienten an. Der Fokus der Beratung liegt auf der umfassenden und effizienten Behandlung von Symptomen der Krebserkrankung – unabhängig davon, ob aktuell eine Therapie des Tumors stattfindet oder nicht.



### Kontakt

+41 44 255 35 35

[palliativecare@usz.ch](mailto:palliativecare@usz.ch)

[www.usz.ch/sprechstunde/palliative-care](http://www.usz.ch/sprechstunde/palliative-care)

## Genetische Beratung

*Wir sind für Sie da, wenn*

- *Es in Ihrer Familie mehrere Personen mit Krebserkrankungen gibt.*
- *Sie bereits in jungen Jahren Brust-, Eierstock- oder Darmkrebs haben.*

Eine genetische Beratung kann sinnvoll sein, wenn in einer Familie gehäuft oder bereits in jüngerem Alter Krebserkrankungen vorkommen – insbesondere bei Tumoren der Brust, der Eierstöcke und des Darms. Die genetische Beratung dient in erster Linie der Erfassung und Wertung der Fakten aus der familiären und der persönlichen Krankheitsgeschichte.

Wir informieren Ratsuchende über ihr daraus resultierendes Krebsrisiko, über Möglichkeiten der genetischen Testung sowie über Vorsorgemöglichkeiten, die sich daraus ergeben. Wir bieten zudem Beratungen an für Kinder von Patientinnen und Patienten, die an erblichen Formen von Krebs leiden.



### Kontakt

+41 44 556 33 00 (9.00 – 12.00 und 14.00 – 16.30 Uhr)

[sprechstunde@medgen.uzh.ch](mailto:sprechstunde@medgen.uzh.ch)

Adresse: Plattenstrasse 10, 8032 Zürich

[www.usz.ch/sprechstunde/genetische-beratung](http://www.usz.ch/sprechstunde/genetische-beratung)

## Bewegung und Sport bei Krebs

### *Wir sind für Sie da, wenn*

- *Sie durch Bewegung und Sport Ihre Krebserkrankung und -therapie besser bewältigen möchten.*
- *Sie die Folgen und Nebenwirkungen der Therapie lindern oder vorbeugen möchten.*

Am CCCZ arbeitet ein interdisziplinäres Team aus den Bereichen Sportmedizin, Physiotherapie, Ergotherapie, Sporttherapie, Sportwissenschaft und Onkologie des Universitätsspitals Zürich und der Universitätsklinik Balgrist eng zusammen, um Krebspatientinnen und -patienten ein auf sie persönlich abgestimmtes Trainingsprogramm unter fachlicher Anleitung und nach neuesten wissenschaftlichen Erkenntnissen zusammenzustellen.

### **Unsere Angebote**

- Screening und Bedarfsanalyse
- Individuelle Beratung und Trainingssteuerung
- Personalisierte multimodale Bewegungs-, Physio- und Ergotherapie (Ausdauer, Kraft, sensomotorisches, kognitives und Vibrations-Training, Yoga/Pilates)
- Sport-spezifisches Aufbautraining
- Leistungsdiagnostische Tests zur Trainingssteuerung



#### **Kontakt**

Für die Anmeldung zur Therapie ist eine Verordnung notwendig. Diese wird von Ihrer Ärztin oder Ihrem Arzt ausgestellt.

Universitätsspital Zürich  
Physiotherapie Ergotherapie  
+41 44 255 23 74  
cmcs-peu@usz.ch

Universitätsklinik Balgrist  
Universitäres Zentrum für  
Prävention und Sportmedizin  
+41 44 386 52 07/08  
sportmedizin@balgrist.ch

[www.usz.ch/sprechstunde/  
programm-fuer-bewegung-und-sport-bei-krebs](http://www.usz.ch/sprechstunde/programm-fuer-bewegung-und-sport-bei-krebs)

## Netzwerk Cancer Move Continuum Schweiz (CMCS)

Ein schweizweites Netzwerk für Sport- und Bewegungstherapie für Krebspatientinnen und -patienten.

Das Netzwerk CMCS hat sich zum Ziel gesetzt, Krebspatientinnen und -patienten wohnortnah den Zugang zu qualitativ hochwertigen und zertifizierten Bewegungs- und Sporttherapien zu ermöglichen.

Im Rahmen des CMCS haben Sie die Möglichkeit, spezialisierte Bewegungstherapien ganz in Ihrer Nähe zu erhalten – und das an qualitätsgeprüften Partnerinstitutionen. So können Sie bequem und ohne lange Anfahrtswege von einer optimalen Versorgung profitieren, die genau auf Ihre Bedürfnisse als Krebspatientin oder Krebspatient abgestimmt ist. Das CMCS umfasst ein schweizweites Netzwerk, das aus mehreren renommierten Partnern besteht, darunter die Universitätsspitäler Zürich, Bern und Basel, die Kantons-spitäler Winterthur, St. Gallen und Luzern, die Universitätsklinik Balgrist sowie zahlreiche Physiotherapiepraxen als Teil der Partnerinstitutionen.

Durch diese Kooperationen können Sie sicher sein, dass Sie die bestmögliche Betreuung erhalten, die speziell auf Ihre gesundheitlichen Bedürfnisse während und nach der Krebsbehandlung abgestimmt ist. In den Partnerinstitutionen bzw. Physiotherapiepraxen, werden Sie von geschulten Fachpersonen betreut, die Sie durch individuell angepasste Bewegungstherapien unterstützen, um Ihre körperliche und geistige Gesundheit zu fördern.



#### **Kontakt**

[www.cancer-move.ch](http://www.cancer-move.ch)  
admin.cmcs@usz.ch

## Ergotherapie in der Onkologie

### *Wir sind für Sie da, wenn*

- *Sie aufgrund Ihrer Krebserkrankung oder Krebstherapie kognitive Defizite haben, die Sie in Ihrem Alltag einschränken.*
- *Sie unter Fatigue leiden, welche die Bewältigung des Alltags erschwert.*
- *Sie aufgrund von Nebenwirkungen der Therapie Beschwerden in den Händen haben (Gelenkschmerzen, Feinmotorik).*

Krebserkrankungen und Nebenwirkungen der Krebstherapie können zu Einschränkungen im Alltag führen, welche die Lebensqualität mindern. Insbesondere durch Fatigue (Erschöpfungssyndrom) sind Betroffene in ihrer Handlungsfähigkeit und Lebensqualität eingeschränkt. In der Ergotherapie lernen sie mit Hilfe der Energiemanagement Schulung Strategien, um ihren Umgang mit der Fatigue zu verbessern.

Einschränkungen der Feinmotorik, der Gelenkfunktion sowie kognitive Defizite (beispielsweise Gedächtnisprobleme) werden durch gezieltes Training sowie adaptive Massnahmen, zum Beispiel der Einsatz von Hilfsmitteln, behandelt. Die Umsetzung der neu erlernten Massnahmen und Strategien wird durch die Ergotherapie begleitet um den Transfer in den Alltag zu gewährleisten. Das übergeordnete Ziel der Ergotherapie ist es, die Handlungsfähigkeit und Selbständigkeit der Menschen zu verbessern und somit die Lebensqualität zu erhalten.



#### **Kontakt**

+41 44 255 86 88

[anmeldung-peu@usz.ch](mailto:anmeldung-peu@usz.ch)

[www.usz.ch/fachbereich/physiotherapie-ergotherapie](http://www.usz.ch/fachbereich/physiotherapie-ergotherapie)

## Ernährungsberatung und -therapie

### *Wir sind für Sie da, wenn*

- *Sie verminderten Appetit haben.*
- *bei Ihnen Geschmacksveränderungen auftreten.*
- *Sie an Verdauungsproblemen oder Übelkeit leiden.*
- *Sie Gewicht verlieren.*

Wir unterstützen rund um Fragen zur Ernährung und begleiten Sie dabei, Schritt für Schritt im Alltag Ihre Ernährung umzustellen. Bei Krebserkrankungen und -therapien können zum Beispiel Gewichtsverlust, fehlender Appetit, Übelkeit, Verdauungsprobleme oder Geschmacksveränderungen auftreten. Zudem fragen sich viele Patientinnen und Patienten, welche Art der Ernährung die Krebstherapie optimal begünstigen kann.

Unsere Ernährungsberatung bietet dazu ambulante sowie stationäre Beratungen an.



#### **Kontakt**

+41 44 255 37 33

[ernaehrungsberatung@usz.ch](mailto:ernaehrungsberatung@usz.ch)

[www.usz.ch/ernaehrungsberatung-krebs](http://www.usz.ch/ernaehrungsberatung-krebs)

## Raucherberatung

### *Wir sind für Sie da, wenn*

- *Sie mit dem Rauchen aufhören möchten.*

Tabakkonsum erhöht das Risiko von Krebs und Gefässkrankheiten. Der Konsum von Tabak kann zudem auch Folgendes verursachen: nicht bösartige Atemwegserkrankungen, Infekte, Osteoporose, Zahn- und Zahnfleischerkrankungen sowie Beeinträchtigung des Geschmacks-, des Geruchs- und des Sehsinns. Die Beratung richtet sich an Personen, die mit dem Rauchen aufhören möchten.

Die Beratung für Raucherinnen und Raucher findet jeweils am Mittwoch und am Freitag in der Klinik für Kardiologie statt.



#### **Kontakt**

+41 44 255 15 15

herzzentrum@usz.ch

[www.usz.ch/sprechstunde/nikotinentwoehnung](http://www.usz.ch/sprechstunde/nikotinentwoehnung)

## Sozialberatung

### *Wir sind für Sie da, wenn*

- *Sie Fragen oder Anliegen zu sozial- oder arbeitsrechtlichen Themen haben.*
- *Sie finanzielle Schwierigkeiten aufgrund Ihrer Erkrankung haben.*
- *Sie im familiären oder häuslichen Umfeld Unterstützung beim Umgang mit Ihrer Erkrankung brauchen.*

Eine Krebserkrankung kann viele Fragen aufwerfen. Patientinnen und Patienten sind plötzlich konfrontiert mit Behandlungen im Spital, mit einem veränderten gesundheitlichen Zustand oder sogar mit einer neuen Lebenssituation. Schwerwiegende Erkrankungen bedeuten oft, das bisherige Leben zu überdenken und neu zu strukturieren.

Wir von der Sozialberatung bieten bei finanziellen Belastungen, Fragen zum Sozialversicherungsrecht, zur optimalen Nachbetreuung sowie bei psychosozialen Fragestellungen beraterisch Unterstützung an. Zudem vermitteln wir Beratungsstellen und Institutionen ausserhalb des Universitätsspitals Zürich.

Ihre Ärztin, Ihr Arzt oder eine Pflegefachperson am USZ kann Sie zu unserer Sozialberatung anmelden. Sie oder Ihre Angehörigen können sich zudem auch gerne direkt an uns wenden.



#### **Kontakt**

+41 44 255 22 12

sozialberatung@usz.ch

[www.usz.ch/sozialdienst](http://www.usz.ch/sozialdienst)

## Seelsorge

*Wir sind für Sie da, wenn*

- *Sie mit jemandem über Ihre Gedanken und Gefühle sprechen möchten.*
- *Sie Ihre Hoffnung stärken möchten.*

Während eines Spitalaufenthalts wünschen sich manche Menschen ein offenes Ohr oder eine Begleitung auf ihrem Weg. Andere schöpfen in Zeiten von Krankheit oder Veränderung Kraft und Vertrauen aus ihrer Glaubens-tradition.

Das Team der Spitalseelsorge unterstützt Sie in Ihrem Anliegen.



### **Kontakt**

Allgemeine Seelsorge am USZ:  
+41 44 255 91 11 (rund um die Uhr)  
seelsorge@usz.ch

Muslimische Seelsorge:  
+41 43 343 03 25 (rund um die Uhr)  
info@islam-seelsorge.ch

[www.usz.ch/seelsorge](http://www.usz.ch/seelsorge)

## Look Good Feel Better – Kostenlose Beauty-Workshops für Krebsbetroffene

*Wir sind für Sie da, wenn*

- *Sie in Beauty-Workshops Ihr Selbstvertrauen und Ihr Selbstwertgefühl stärken möchten.*

Look Good Feel Better ist ein einzigartiges, gemeinnützi-  
ges Engagement führender Kosmetikunternehmen in  
der Schweiz, das in enger Zusammenarbeit mit Kranken-  
häusern, Ärztinnen, Ärzten und Pflegefachpersonen ent-  
standen ist. Kostenlose Beauty-Workshops sollen das  
Selbstvertrauen und das Selbstwertgefühl von Krebsbe-  
troffenen wiederherstellen und stärken. Die Workshops  
werden von professionellen Kosmetikerinnen durchge-  
führt, die alle ehrenamtlich für die Stiftung arbeiten. Das  
Angebot von Look Good Feel Better ist nicht medizinisch  
und vollkommen produkt- und markenneutral.



### **Kontakt**

Stiftung Look Good Feel Better  
Breitingerstrasse 35  
8002 Zürich

+41 43 243 03 35  
[www.lgfb.ch](http://www.lgfb.ch)



## Nachsorge: Wie geht es weiter nach der Behandlung?

Eine Krebsdiagnose verändert das Leben der Betroffenen in vielen Bereichen. Neben den eigentlichen Krankheitsbeschwerden kommen weitere Herausforderungen hinzu, die die Lebensqualität und das Wohlbefinden beeinflussen können. Auch nach der Behandlung stehen Ihnen in regelmässigen Nachsorgeuntersuchungen unsere Expertinnen und Experten der Organzentren, Pflege und supportiven Dienste zur Verfügung. Nachsorgekontrollen sind wichtig, um die Krebserkrankung zu überwachen und ein erneutes Auftreten von Krebs (Rezidiv) gegebenenfalls früh zu erkennen. Zudem können wir uns so langfristig um Folgebeschwerden der Erkrankung oder Behandlung sowie ihre körperliche, psychosoziale und emotionale Gesundheit kümmern. Die Nachsorgeuntersuchungen, und bei Bedarf die Unterstützung durch Spitex oder eine

onkologische Rehabilitation, planen wir gemeinsam mit Ihrer Fachärztin und Ihrem Hausarzt.

Medizinische Anfragen können direkt an unsere Fachpersonen der Organzentren, Pflege und supportiven Beratungsdienste gerichtet werden. Auch die kantonalen und regionalen Krebsligen stehen Ihnen mit einem breiten Beratungs- und Unterstützungsangebot kostenlos zur Verfügung.

Anfragen können direkt an unsere Fachpersonen in den **Organzentren** gerichtet werden:



[www.usz.ch/cccz-organzentren](http://www.usz.ch/cccz-organzentren)

## Veranstaltungen für Patientinnen und Patienten

Wie geht es weiter nach der Diagnose Krebs? Mit dieser Frage sind Sie nicht allein. Das CCCZ informiert und engagiert Patientinnen, Patienten, Betroffene und die Gesellschaft rund um das Thema Krebs.

An unseren CCCZ Patientenakademien geben unsere Expertinnen und Experten Einblicke in die neuesten Entwicklungen bei der Behandlung und Erforschung von Krebserkrankungen. Ein zentraler Bestandteil ist zudem die Vernetzung mit anderen Betroffenen, Selbsthilfegruppen und Patientenorganisationen.

Der jährliche CCCZ Cancer Survivors Day steht unter dem Motto «Mitten im Leben» für die Kraft, den Mut und den Optimismus, auch in schweren Zeiten nie aufzugeben. Wir laden Betroffene ein, zusammen mit ihrer Familie, ihren Freundinnen und Freunden einen gemeinsamen Nachmittag bei uns zu verbringen: mit interessanten Vorträgen, Workshops, Informationsständen und Podiumsdiskussionen.



### Kontakt

[cccز@usz.ch](mailto:cccز@usz.ch)

[www.usz.ch/cccز-patientenveranstaltungen](http://www.usz.ch/cccز-patientenveranstaltungen)





## Patient Engagement

Durch die Zusammenarbeit mit Selbsthilfegruppen, Patientenorganisationen und der Selbsthilfe Zürich möchten wir die Perspektive von Krebsbetroffenen besser verstehen und in den klinischen Alltag integrieren, um so die Versorgungsqualität am CCCZ stetig zu optimieren.

Mit Hilfe des CCCZ Patient:innen-Beirats sollen die Sichtweise und Anliegen von Patientinnen, Patienten, Betroffenen und Angehörigen in die Planung und Durchführung von Prozessen und Entscheidungen am CCCZ einfließen. Der regelmässige Austausch ermöglicht es uns, die Krebsmedizin und -forschung am CCCZ patientenorientiert weiterzuentwickeln.

Hier finden Sie alle **Partner**, mit denen das CCCZ zusammenarbeitet:



[krebszentrum-zurich.ch/de/patient-engagement](https://krebszentrum-zurich.ch/de/patient-engagement)

## Gesund bleiben – Durch Lebensstil, Krebsvorsorge und Früherkennung

Auch wenn Sie sich nicht gegen alle gesundheitlichen Risiken wappnen können – vieles haben Sie selbst in der Hand.

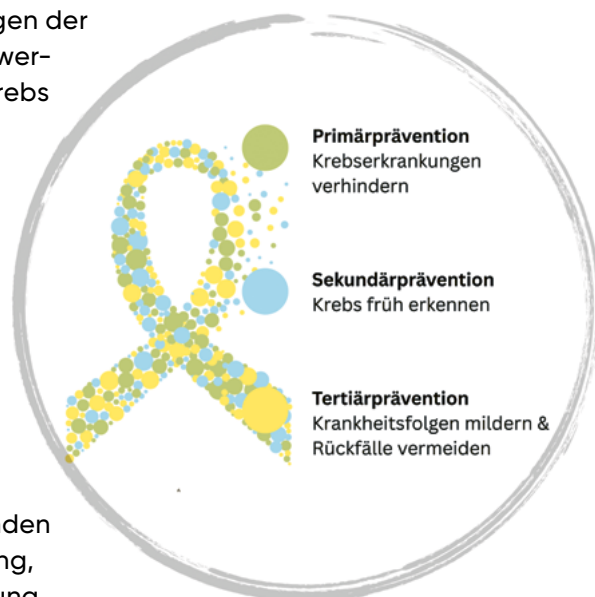
Bestimmte Lebensgewohnheiten können positiv zu Ihrer Gesundheit beitragen. Dazu gehören regelmässige körperliche Aktivität, eine gesunde Ernährung und genügend Schlaf. Auch das Vermeiden von Risikofaktoren ist wichtig – etwa durch Nichtrauchen, einen massvollen Umgang mit Alkohol und einen sorgfältigen Sonnenschutz.

Darüber hinaus können durch Krebsvorsorgeuntersuchungen Erkrankungen frühzeitig erkannt werden. Dadurch können die Auswirkungen und Folgen der Erkrankung verringert werden. Früh erkannt ist Krebs häufiger heilbar.

### Was bedeutet eigentlich Krebsprävention?

#### Primärprävention

Ziel ist es, das Entstehen von Krebs möglichst zu verhindern – z. B. durch einen gesunden Lebensstil mit Bewegung, ausgewogener Ernährung, und Schutz vor UV-Strahlung.



#### Sekundärprävention

Hier geht es um die Früherkennung von Krebserkrankungen – etwa durch Vorsorgeuntersuchungen wie Hautuntersuchung, Darmspiegelung oder Mammografie. Je früher Krebs entdeckt wird, desto besser sind die Heilungschancen.

#### Tertiärprävention

Diese Phase betrifft Menschen, die bereits an Krebs erkrankt waren. Es geht um Rückfallvermeidung, die frühzeitige Erkennung neuer Erkrankungen sowie die Verbesserung der Lebensqualität durch Rehabilitationsangebote und Nachsorge.

### CCCZ Broschüre – Informationen und Angebote zur Krebsprävention

Für alle interessierten Personen, insbesondere für Patienten und Patientinnen, Angehörige und Menschen, die sich vorsorglich mit dem Thema Krebs beschäftigen möchten. Die Inhalte sind leicht verständlich und wissenschaftlich fundiert.

[krebszentrum-zurich.ch/de/krebspraevention](https://krebszentrum-zurich.ch/de/krebspraevention)





## Innovative Krebsforschung

Am CCCZ arbeiten Ärztinnen, Ärzte, Wissenschaftlerinnen und Wissenschaftler aus rund 60 klinischen Abteilungen und Forschungsgruppen zusammen. Dies ermöglicht es uns, Erkenntnisse aus der Forschung nahtlos in die klinische Anwendung zu übertragen. Umgekehrt können Beobachtungen aus der Klinik direkt in die Forschung einfließen.

Im Rahmen von klinischen Studien können Patientinnen und Patienten von unserer Forschung und vom neuesten Stand der Wissenschaft profitieren. In klinischen Studien wird geprüft, ob neue Behandlungsansätze sicher, verträglich und wirksam sind.

Unser wissenschaftlicher Schwerpunkt ist die Präzisions-

medizin. Diese ermöglicht es uns, Krebserkrankungen präziser zu diagnostizieren und Patientinnen und Patienten personalisierte Behandlungskonzepte anzubieten. Diese machen Therapien effektiver und verursachen weniger Nebenwirkungen.

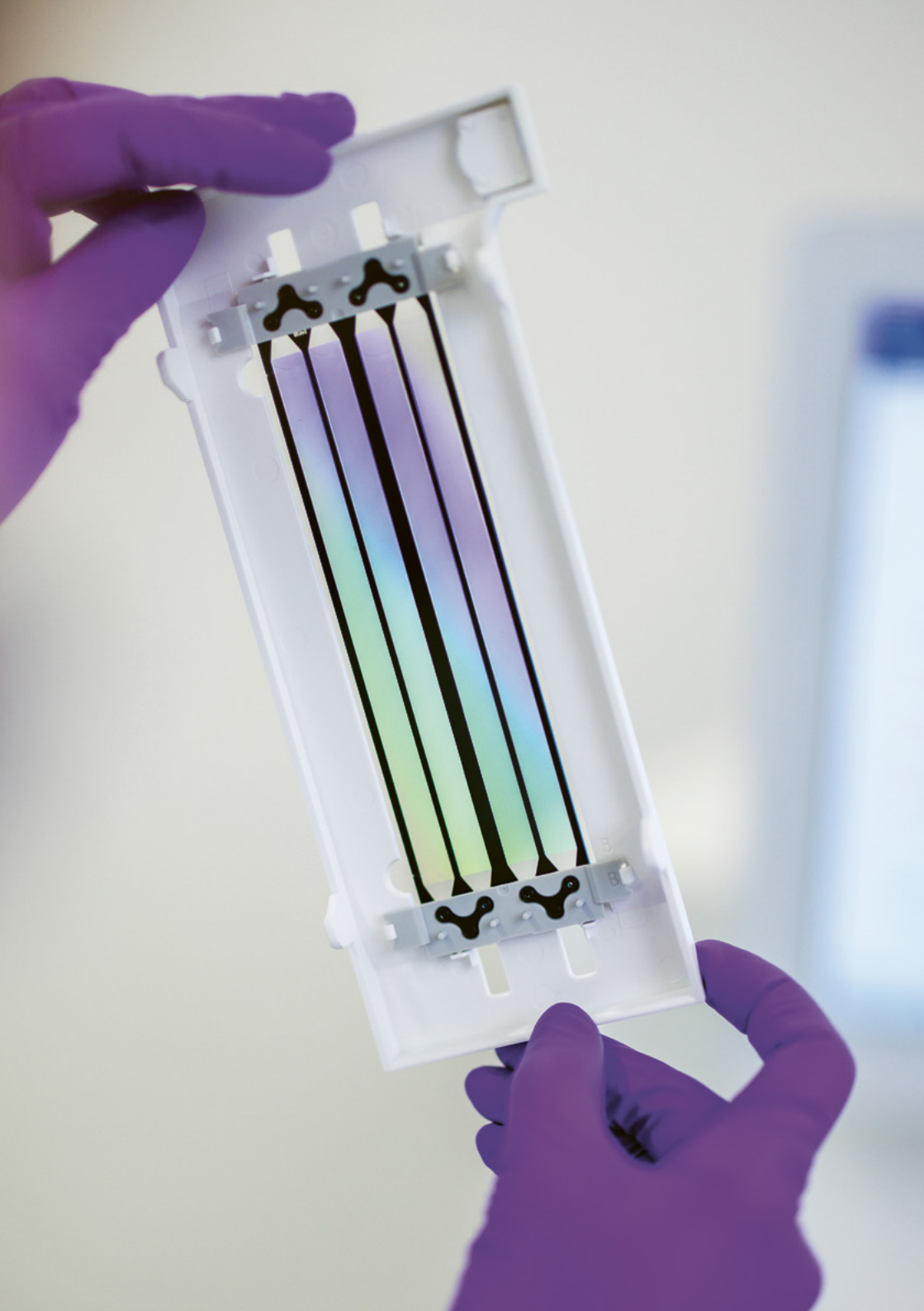
### Unsere Ziele

- Die medizinische Versorgung von Erwachsenen und Kindern mit Krebs verbessern.
- Neue diagnostische Verfahren und Therapieansätze erforschen.
- Personalisierte Behandlungskonzepte, die weniger Nebenwirkungen haben und gezielter auf Tumore wirken, entwickeln.
- Das Verständnis von Krebs auf molekularer Ebene vertiefen.



[krebszentrum-zurich.ch/de/forschung](https://krebszentrum-zurich.ch/de/forschung)





## Krebsforschung und -medizin am CCCZ unterstützen

Möchten Sie die Entwicklung neuer Diagnosemethoden und Therapien gegen Krebs fördern?

Gemeinsam mit Ihnen als Gönnerin und Gönner unterstützt die USZ Foundation medizinische und wissenschaftliche Initiativen am Comprehensive Cancer Center Zürich, damit Patientinnen und Patienten baldmöglichst davon profitieren können. All unsere Projekte helfen mit, die Behandlung von Krebsbetroffenen weiter zu verbessern.

Wir freuen uns, wenn Sie uns unterstützen oder mit uns Kontakt aufnehmen, um gemeinsam ein Vorhaben zu finden, das Ihnen besonders am Herzen liegt.

### Kontakte

USZ Foundation  
+41 43 254 55 00  
info@usz-foundation.com  
www.usz-foundation.com

CCCZ Geschäftsführung  
+41 44 635 3724  
ccc@usz.ch



### Unsere Bankverbindung – vielen Dank für Ihre Spende!

USZ Foundation  
Zürcher Kantonalbank  
Kontonummer IBAN: CH23 0070 0110 0065 6961 9  
Spendenzweck: Comprehensive Cancer Center Zürich

## Universitäres Krebszentrum, Comprehensive Cancer Center Zürich (CCCZ)

Rämistrasse 100

8091 Zürich



[krebszentrum-zurich.ch/de](https://krebszentrum-zurich.ch/de)

### **Blieben Sie informiert**

News und Informationsmedien  
des CCCZ



[krebszentrum-zurich.ch/de/ueber-uns/news](https://krebszentrum-zurich.ch/de/ueber-uns/news)